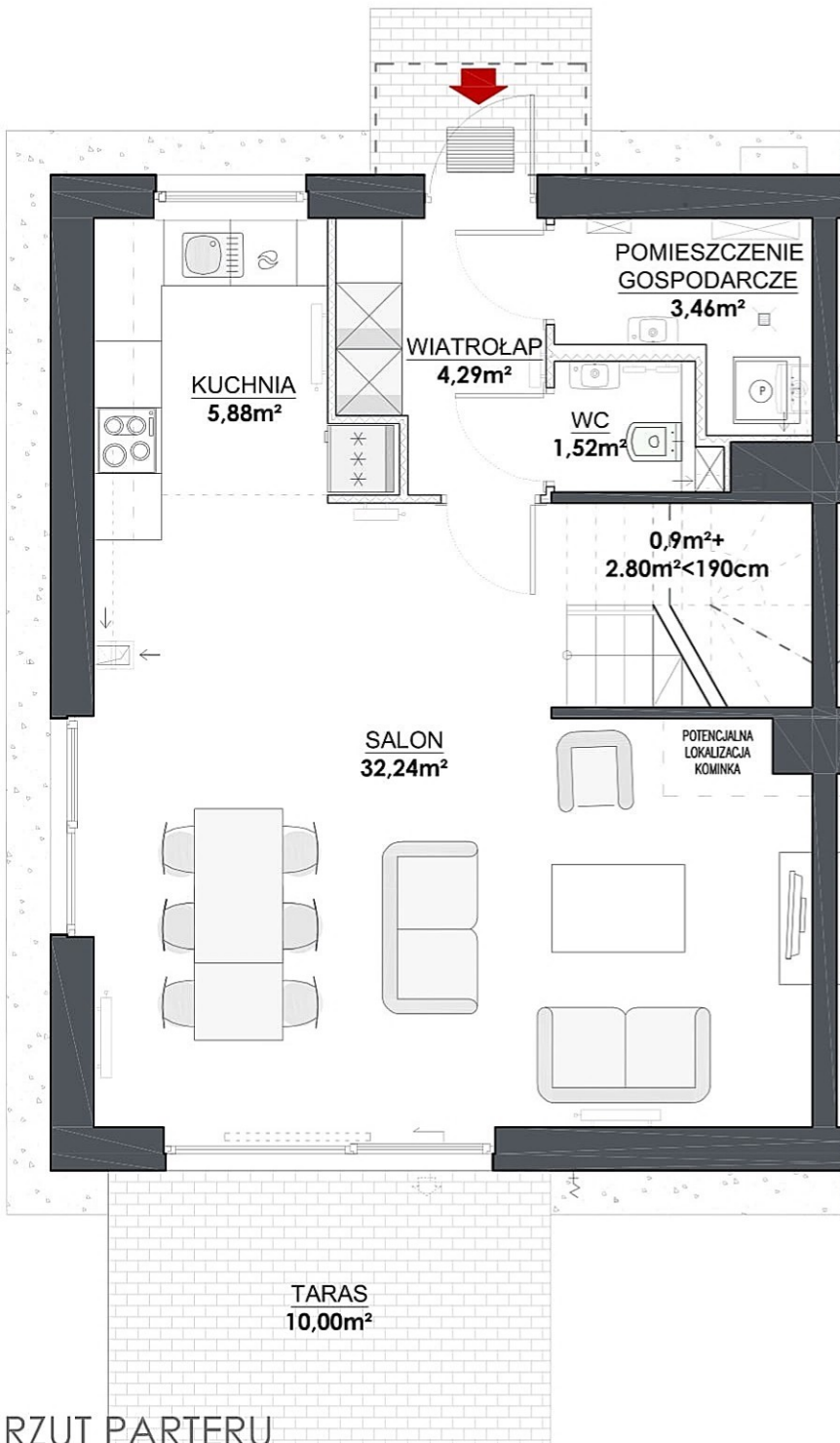




Osada Kosakowo

DOMY NAD MORZEM

UL. KMINKOWA
CZĘŚĆ B
PARTER



POWIERZCHNIA UŻYTKOWA*:	51,09m ²
POWIERZCHNIA KOMERCYJNA:	52,44m ²
TARAS:	10,00m ²



— ŚCIANA Z MOŻLIWOŚCIĄ MODYFIKACJI
— ŚCIANA BEZ MOŻLIWOŚCI WYBURZENIA

BILANS POWIERZCHNI PARTERU

NAZWA	POW. UŻYT. (m ²)	POW. LOKALU
WIATROŁAP	4,29	51,09
WC	1,52	
POMIESZCZENIE GOSPODARCZE	3,46	
HOL POD SCHODAMI h>1,9m	0,90	
HOL POD SCHODAMI h<1,9m	2,80	
SALON	32,24	51,09
ANEKS KUCHENNY	5,88	



RZUT PARTERU

- POWIERZCHNIA UŻYTKOWA: SUMA POWIERZCHNI WYKONCZONYCH POMIESZCZEŃ WG PROPONOWANEJ ARANŻACJI

POWIERZCHNIA UŻYTKOWA PROPONOWANEJ ARANŻACJI MIERZONA ZOSTAŁA WG NORMY PN-ISO 9836-1997. PRZEDSTAWIONE, PRZYKŁADOWE ELEMENTY WYPOSAŻENIA SĄ JEDYNIEM PROPOZYCJĄ ARANŻACJI I NIE STANOWIĄ OFERTY SPRZEDAŻOWEJ.

OSADA KOSAKOWO
ul. Kminkowa 28, 81-198 Kosakowo

tel. 601 888 198

e-mail: biuro@osadacosakowo.com

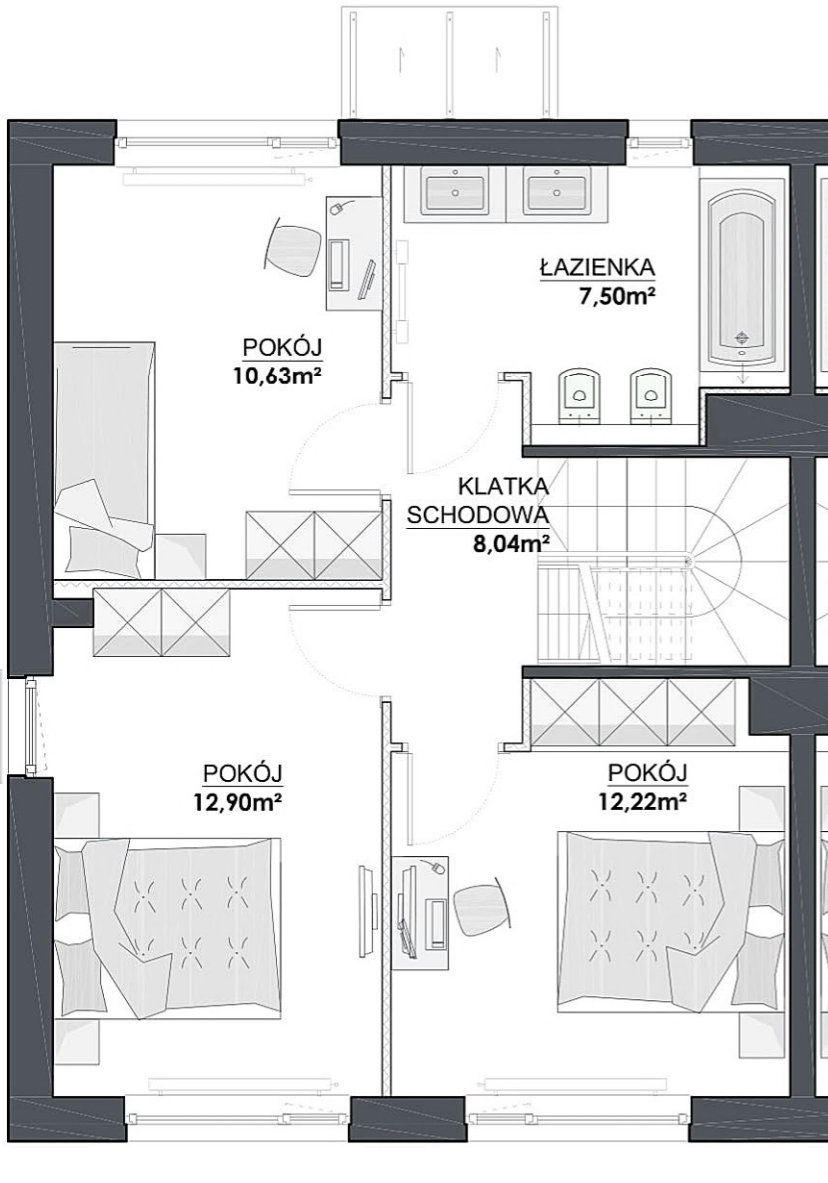
www.osadacosakowo.com



Osada Kosakowo

DOMY NAD MORZEM

UL. KMINKOWA
CZĘŚĆ B
PIĘTRO



POWIERZCHNIA UŻYTKOWA*: 51,29m²
POWIERZCHNIA KOMERCYJNA: 52,35m²



==== ŚCIANA Z MOŻLIWOŚCIĄ MODYFIKACJI
—— ŚCIANA BEZ MOŻLIWOŚCI WYBURZENIA

BILANS POWIERZCHNI PIĘTRA

NAZWA	POW. UŻYT. (m ²)	POW. LOKALU
KLATKA SCHODOWA	8,04	51,29
POKÓJ	12,22	
POKÓJ	12,90	
POKÓJ	10,63	
ŁAZIENKA	7,50	



RZUT PIĘTRA

- POWIERZCHNIA UŻYTKOWA:
SUMA POWIERZCHNI WYKOŃCZONYCH POMIESZCZEŃ WG PROPONOWANEJ ARANŻACJI

POWIERZCHNIA UŻYTKOWA PROPONOWANEJ ARANŻACJI MIERZONA ZOSTAŁA WG NORMY PN-ISO 9836-1997. PRZEDSTAWIONE, PRZYKŁADOWE ELEMENTY WYPOSAŻENIA SĄ JEDYNIEM PROPOZYCJĄ ARANŻACJI I NIE STANOWIĄ OFERTY SPRZEDAŻOWEJ.

OSADA KOSAKOWO
ul. Kminkowa 28, 81-198 Kosakowo

tel. 601 888 198

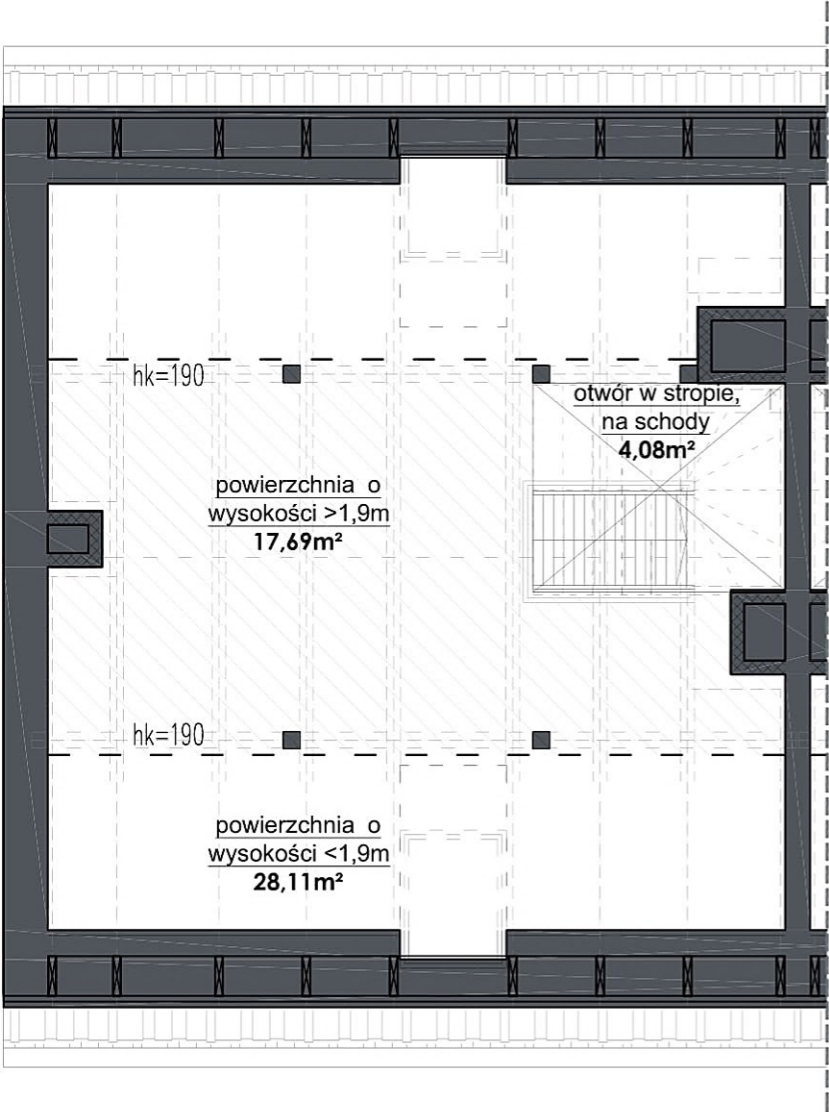
e-mail: biuro@osadacosakowo.com

www.osadacosakowo.com



Osada Kosakowo

UL. KMINKOWA CZĘŚĆ B PODDASZE NIEUŻYTKOWE



POWIERZCHNIA H>1,90:	17,69m ²
POWIERZCHNIA H<1,90:	28,11m ²



— ŚCIANA I SŁUPY BEZ MOŻLIWOŚCI WYBURZENIA



RZUT PODDASZA NIEUŻYTKOWEGO

• POWIERZCHNIA UŻYTKOWA:
SUMA POWIERZCHNI WYKOŃCZONYCH POMIESZCZEŃ WG PROPONOWANEJ ARANŻACJI

POWIERZCHNIA UŻYTKOWA PROPONOWANEJ ARANŻACJI MIERZONA ZOSTAŁA WG NORMY PN-ISO 9836-1997. PRZEDSTAWIONE, PRZYKŁADOWE ELEMENTY WYPOSAŻENIA SĄ JEDYNIEM PROPOZYCJĄ ARANŻACJI I NIE STANOWIĄ OFERTY SPRZEDAŻOWEJ.



tel. 601 888 198
e-mail: biuro@osadacosakowo.com
www.osadacosakowo.com