



OSADA KOSAKOWO





Własny dom z ogródkiem na kameralnym osiedlu - cisza i spokój, z dala od ruchliwych ulic, przyroda, świeże powietrze, morska bryza, brak smogu, plaża na wyciągnięcie ręki . . .

i to wszystko w cenie mieszkania !



**O**sada Kosakowo to kameralne zamknięte osiedle idealne dla osób ceniących sobie ciszę i spokój. Nowoczesna, dobrze przemyślana architektura doskonale odzwierciedla harmonijną i przytulną przestrzeń do odpoczynku.

Cicha i spokojna okolica sprzyja błogiemu lenistwu oraz odpoczynkowi od pędu życia codziennego i zgiełku miasta, a bliskość lasu, boiska wielofunkcyjnego, ścieżek pieszych i rowerowych pozwoli aktywnie spędzić czas wolny. W niedalekim sąsiedztwie znajdują się przedszkola, szkoły, sklepy oraz szereg innych usług potrzebnych w życiu codziennym.



**N**asza propozycja to enklawa pięciu bliźniaczych domów z garażami o idealnym umiejscowieniu z dala od ruchliwych ulic. Domy posiadają powierzchnię 98m<sup>2</sup> oraz garaż 20m<sup>2</sup>. Każdy dom składa się z 2 poziomów. Parter to przestronny salon z wyjściem na taras i do własnego ogrodu, kuchnia z oknem oraz toaleta. Dodatkowym atutem jest pomieszczenie gospodarcze. Pierwsze piętro stanowią trzy pokoje, oraz komfortowa łazienka.

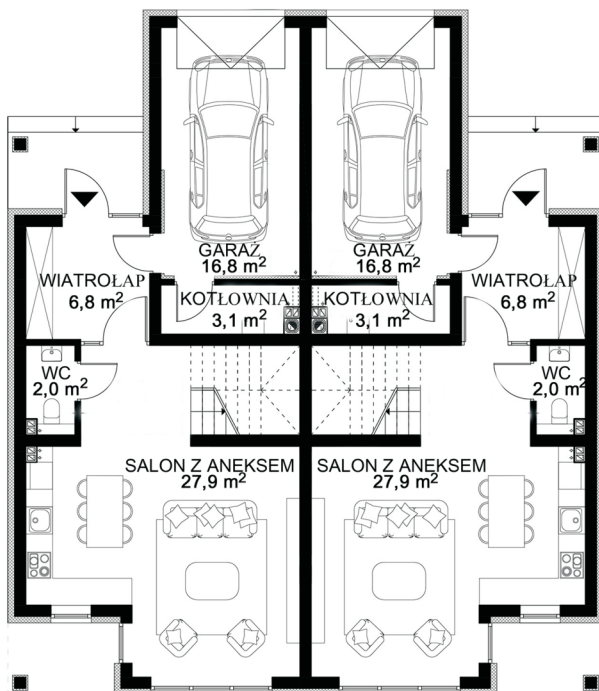


Domy zostały idealnie osadzone względem stron świata. Front na wschód i widok na zatokę Gdańską, natomiast salon i ogródek na zachód. Dodatkowym atutem jest fakt iż ogródek w każdym z domów graniczy ze ścianą lasu, co sprawia iż przyroda jest na wyciągnięcie ręki i daje znakomite poczucie własnej enklawy.

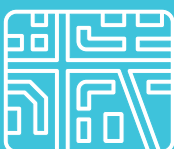
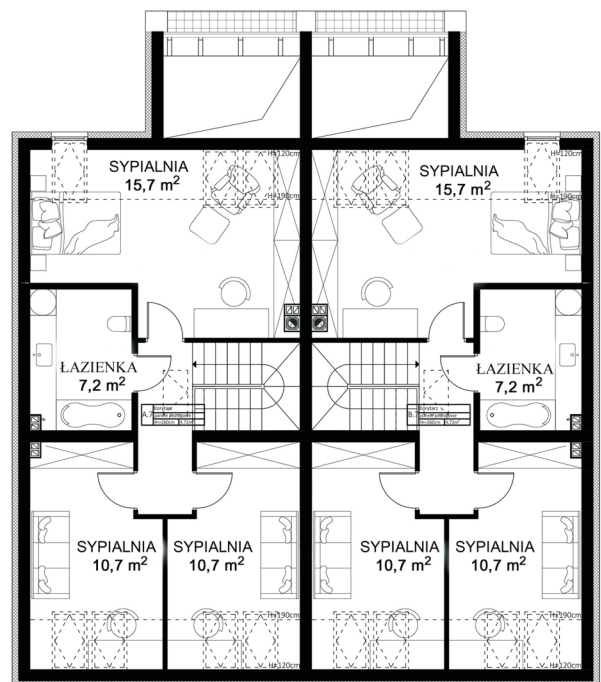
Otoczenie osiedla gwarantuje możliwość wygodnego realizowania codziennych potrzeb przy jednoczesnej dostępności do różnorodnych sposobów spędzania wolnego czasu.



## RZUT PARTERU



## RZUT PIĘTRA



Osada to nowoczesna inwestycja realizowana z najwyższej jakości materiałów, z dbałością o każdy szczegół wykończenia. Zaprojektowana tak, aby wracać do domu z przyjemnością.

Idealna propozycja dla osób pragnących oddalić się od zgiełku dużego miasta i ceniących kameralną atmosferę, która sprzyja wyciszeniu.



Powierzchnie działek  
kształtują się

**od 250  
do 560**

metrów<sup>2</sup>

Termin odbioru:  
sierpień 2020



# Może nad moRZe?

tel. (+48) 601 888 198  
e-mail: [biuro@osadacosakowo.com](mailto:biuro@osadacosakowo.com)

biuro sprzedaży:  
ul. Kminkowa 40  
81-198 Kosakowo

[www.osadacosakowo.com](http://www.osadacosakowo.com)

